



IES
**Torres
Villarroel**
Aniversario

1973-2023

4º ESO

2024-2025

MATERIAS COMUNES

LENGUA
CASTELLANA Y
LITERATURA



4 horas

ED. FÍSICA
(También bilingüe)



2 horas

INGLÉS



3 horas

GEOGRAFÍA E
HISTORIA
(También bilingüe)



3 horas

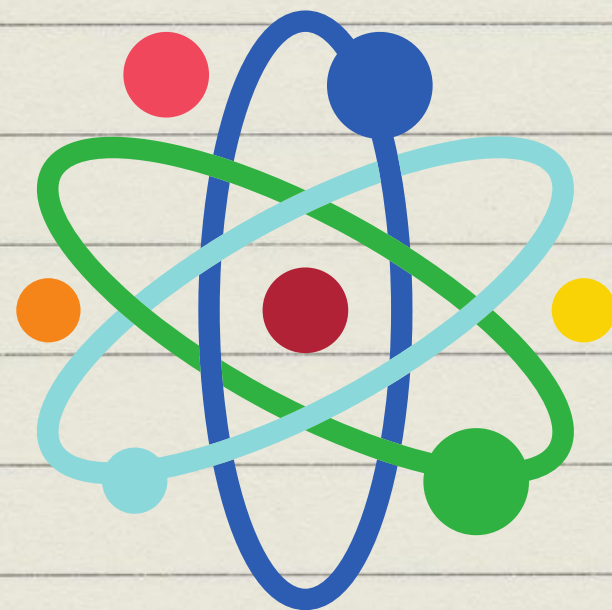
ELIGE UNO DE ESTOS DOS BLOQUES

**BIOLOGÍA Y
GEOLOGÍA**



4 horas

**FÍSICA Y
QUÍMICA**



4 horas

BLOQUE A

LATÍN



4 horas

**ECONOMÍA Y
EMPRESARIADO**



4 horas

BLOQUE B

ESCOGE LAS MATEMÁTICAS

MATEMÁTICAS

B



4 horas

BLOQUE A

MATEMÁTICAS

A



4 horas

BLOQUE B

MATEMÁTICAS

B



4 horas

ELIGE UNA DE ESTAS MATERIAS (2 HORAS)

EXPRESIÓN
ARTÍSTICA



MÚSICA



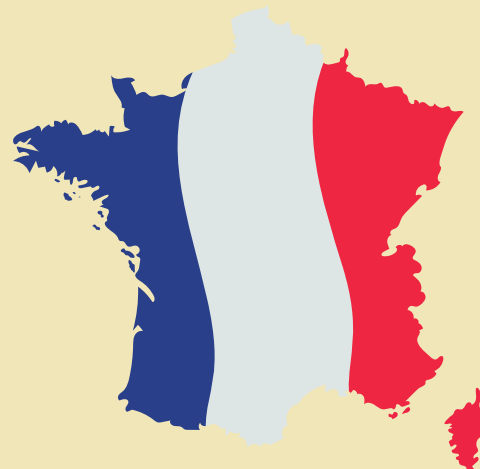
FORMACIÓN Y
ORIENTACIÓN
PERSONAL Y
PROFESIONAL



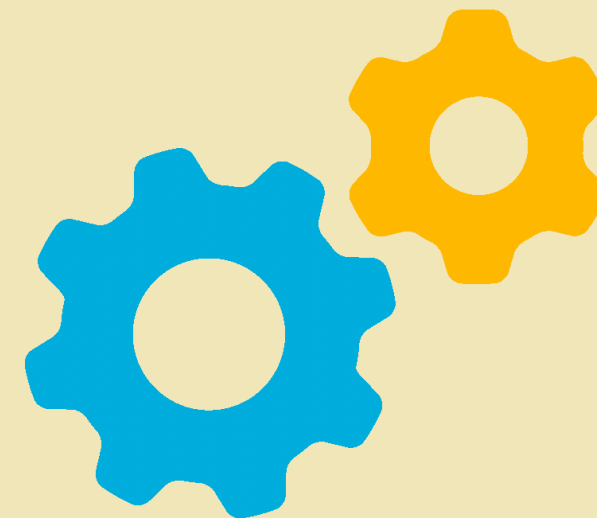
DIGITALIZACIÓN



FRANCÉS

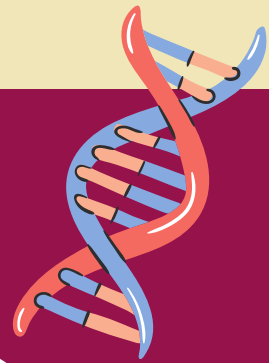


TECNOLOGÍA



ELIGE UNA MATERÍA OPTATIVA (2 HORAS)

CULTURA CIENTÍFICA



LABORATORIO DE CIENCIAS



CULTURA CLÁSICA



LITERATURA UNNIVERSAL



EDUCACIÓN FINANCIERA



PROGRAMACIÓN
INFORMÁTICA



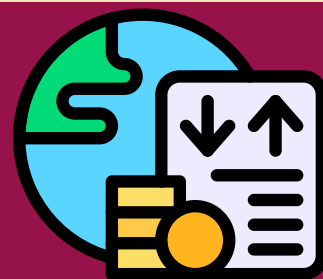
FORMACIÓN PARA LA
EMPRESA Y EL EMPLEO



TALLER DE ARTES
ESCÉNICAS



GEOGRAFÍA ECONÓMICA

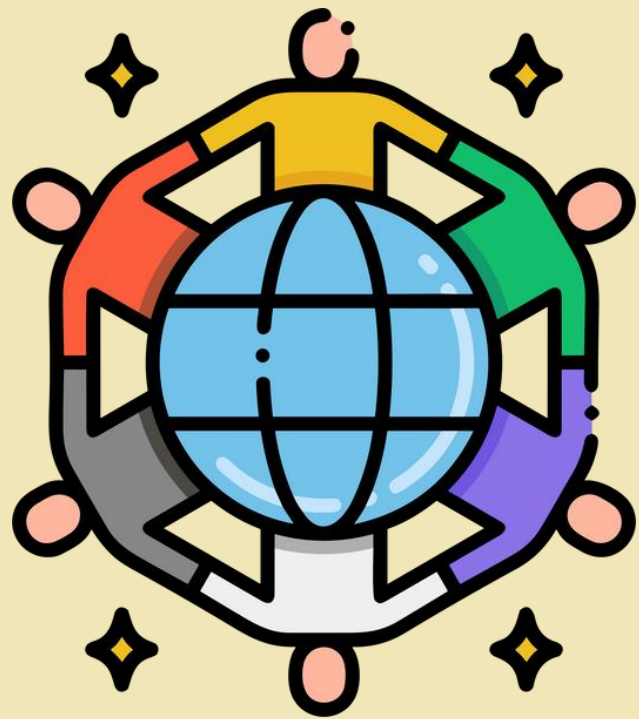


TALLER DE FILOSOFÍA



ELIGE LO QUE TU PREFIERAS (1 HORA)

MEDIDAS DE
ATENCIÓN
EDUCATIVA



RELIGIÓN
CATÓLICA



RELIGIÓN
EVANGÉLICA





IES
**Torres
Villarroel**
Aniversario

1973-2023

4º ESO

2024-2025

